



# Ungulati Selvatici nel parmense



Dott.<sup>ssa</sup> Simona Alberoni, Ottobre 2013

A seconda di come appoggiano sul terreno, gli animali vengono suddivisi in:

- ★ Plantigradi: animali che poggiano sull'intera pianta del "piede" e delle "mani" (es. Uomo, Orso);
- ★ Digitigradi: animali che poggiano sulle dita (es. Carnivori);
- ★ Unguligradi: animali che poggiano solo sulle unghie, il cosiddetto zoccolo (es. Erbivori).

# UNGULIGRADI

## Artiodattili

Unguligradi a dita pari (in genere ne posseggono 2 o 4), in cui il peso del corpo viene scaricato tra il 3° e il 4° dito. Quando presenti, il 2° e il 5° non toccano terra e formano i cosiddetti “speroni” (es. Cinghiali, Cervi, Ippopotami, Antilopi, Cammelli...)

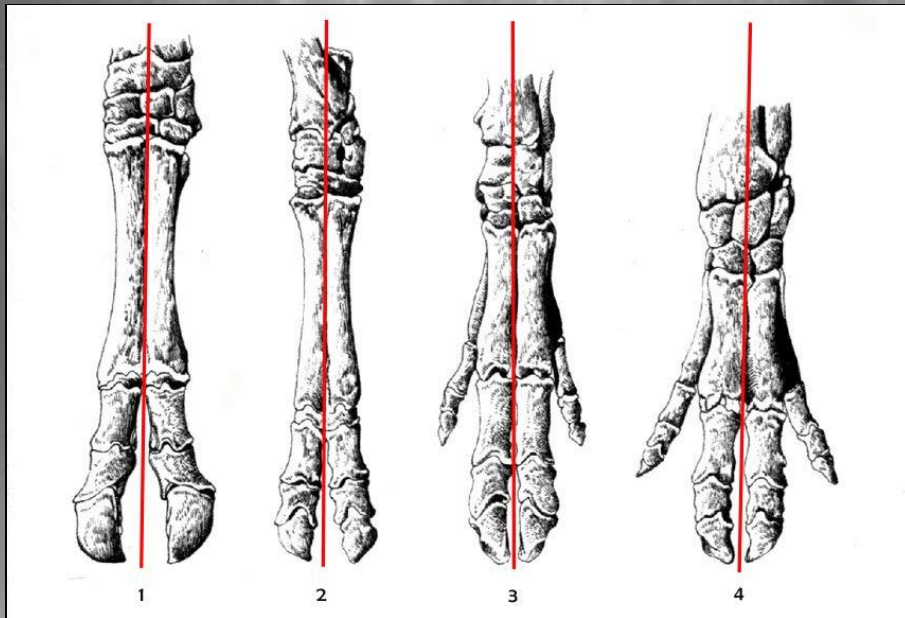
## Perissodattili

Unguligradi a dita dispari, che possono essere 1 o 3, in cui il peso del corpo è sostenuto interamente dal 3° dito.

(es. Cavalli, Asini, Zebre -1 dito-; Tapiri, Rinoceronti -3 dita-)

In entrambi i casi il 1° dito viene perso nel corso dell'evoluzione filogenetica.

**PERISSODATTILI E ARTIODATTILI SONO  
TUTTI UNGULATI!!**



1, 2: Ruminante;

3, 4: Suide

Gli Ungulati di cui ci occuperemo, appartengono a tre diverse Famiglie:

✓ Suidi: Cinghiale (*Sus scrofa*);

✓ Cervidi: Capriolo (*Capreolus capreolus*),  
Cervo (*Cervus elaphus*),  
Daino (*Dama dama*);

✓ Bovidi: Muflone (*Ovis ammon musimon*)

HANNO  
IL  
PALCO

HA LE  
CORNA

# Il cinghiale (*Sus scrofa* L. 1758)

Taglia

**PESO**

**ALTEZZA**

al garrese

ALLA NASCITA

**0,4-1 kg**

ADULTI MASCHI

**80-200 kg**

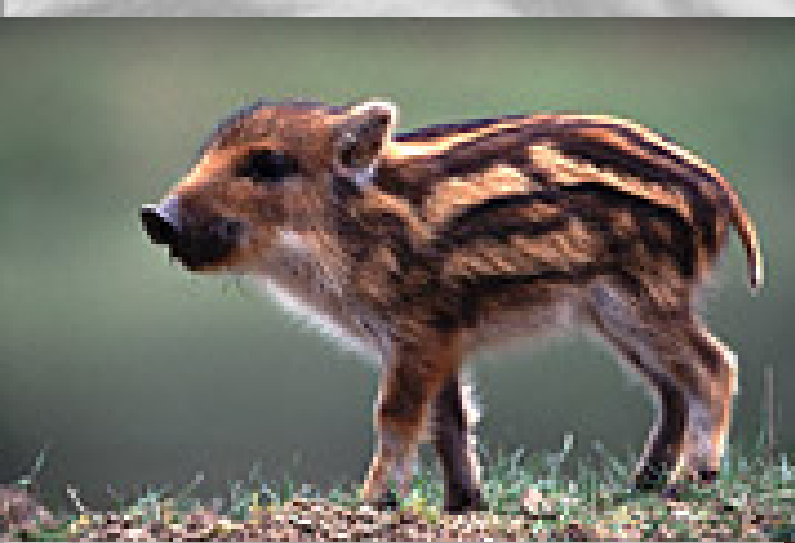
**60-90 cm**

ADULTI FEMMINE

**60-150 kg**

# Il cinghiale

## Aspetto



- MOLE IMPONENTE
- FORME MASSICCE
- PARTE ANTERIORE SVILUPPATA
- ZAMPE ANTERIORI PIU' LUNGHE DELLE POSTERIORI
- TESTA GRANDE

# Il cinghiale

Dimorfismo

**MASCHI**

**FEMMINE**

**DIMENSIONI MAGGIORI**

**PENNELLO VISIBILE**

**CANINI MOLTO  
SVILUPPATI**

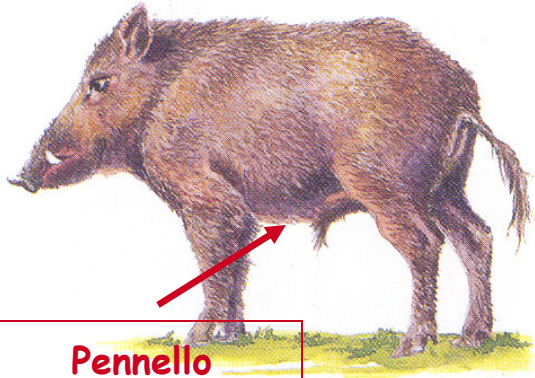
**DIMENSIONI MINORI**

**MAMMELLE VISIBILI  
DURANTE L' ALLATTAMENTO**

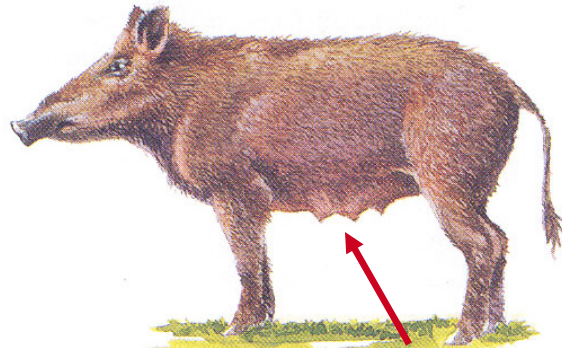
**CANINI POCO SVILUPPATI**

# Il cinghiale

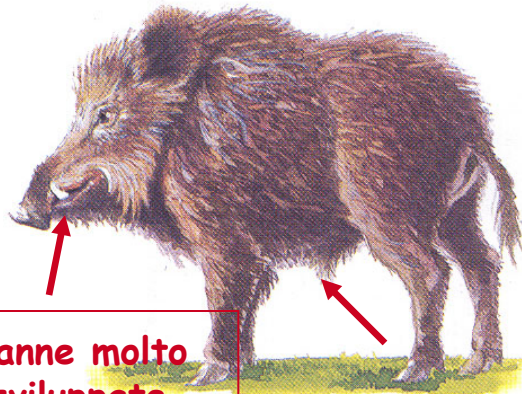
Dimorfismo



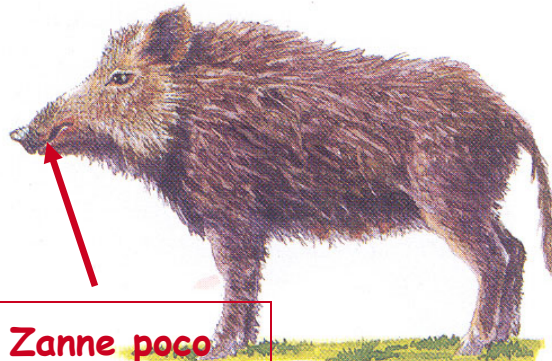
Pennello  
sempre visibile



Mammelle  
visibili durante  
l'allattamento



Zanne molto  
sviluppate



Zanne poco  
sviluppate

Maschio

Femmina

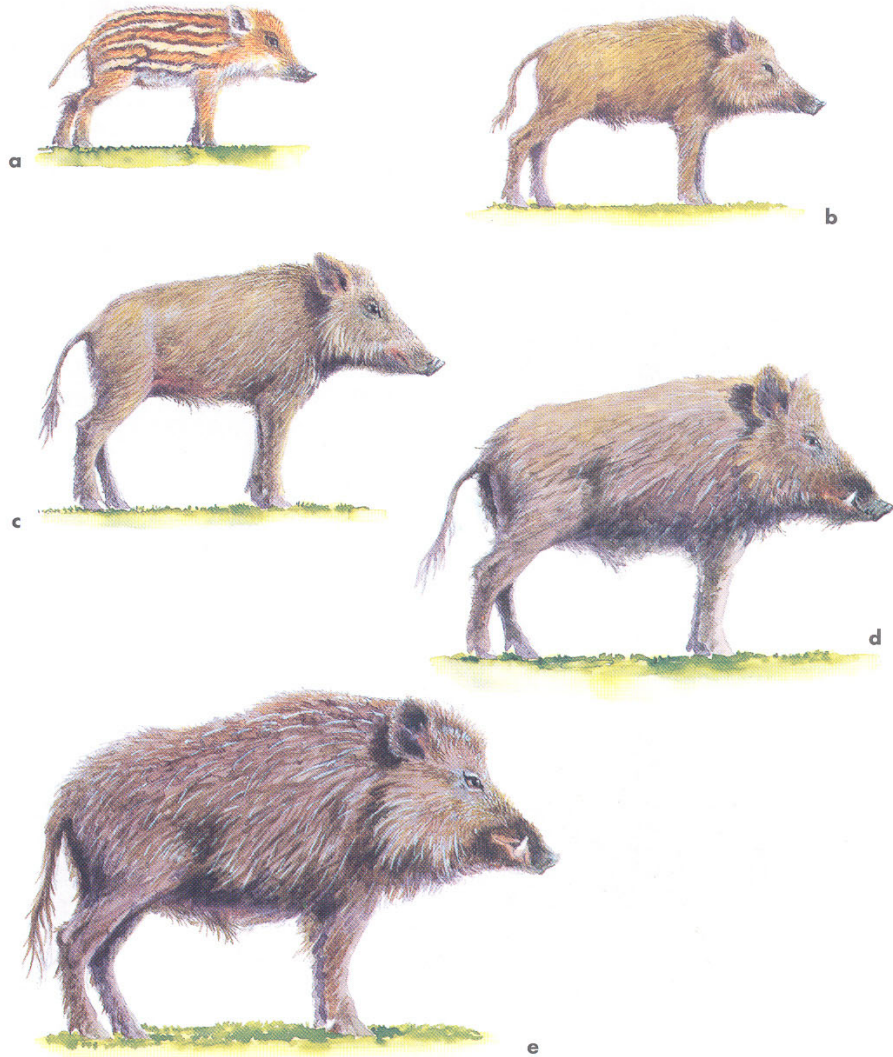
Estate

Inverno



# Il cinghiale

## Le classi di età



Semplificando:

- ✓ Striato (0 - 4/5 mesi);
- ✓ Rosso (5 - 10/12 mesi);
- ✓ Nero (> 24 mesi).

- a) Striato (fino a 4 mesi circa)
- b) Rosso (5 - 10 mesi)
- c) Sub-adulto di circa 12 mesi
- d) Nero adulto di 2 - 4 anni
- e) Nero adulto >4 anni



Femmine già in grado di riprodursi tra gli 8 ed i 20 mesi



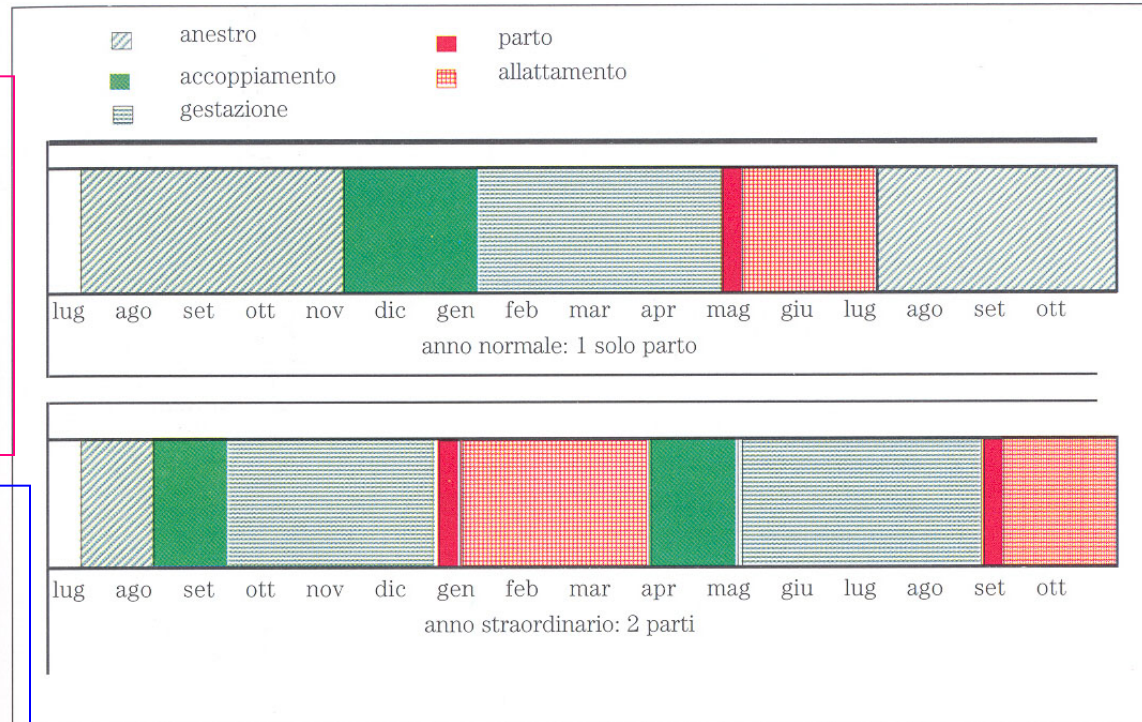
# Il cinghiale

## Riproduzione

Estro nel periodo dell'accoppiamento, che dura 1-3 giorni e si ripete ogni 21 gg

Maschi in grado di riprodursi a partire dai 10-18 mesi d'età

Maturità sociale dei maschi a 4-5 anni



Solo il dominante può accoppiarsi !

# Il cinghiale

## Abitudini e comportamento

Animale sociale ad abitudini prevalentemente notturne o crepuscolari

L'unità fondamentale della struttura sociale è il branco, costituito da più femmine madri con i piccoli dell'anno e le figlie dell'anno precedente

I maschi abbandonano il gruppo materno tra gli 8 ed i 12 mesi e possono formare associazioni temporanee, i cosiddetti "gruppi di rossi"

Maschi adulti solitari che penetrano nei branchi di femmine durante il periodo riproduttivo

# Il cinghiale

## Alimentazione

**Onnivoro per eccellenza, può modificare la dieta in funzione delle disponibilità trofiche.**

Alimentazione ricca di frutti di essenze forestali: ghiande, castagne, bulbi, tuberi e rizomi.

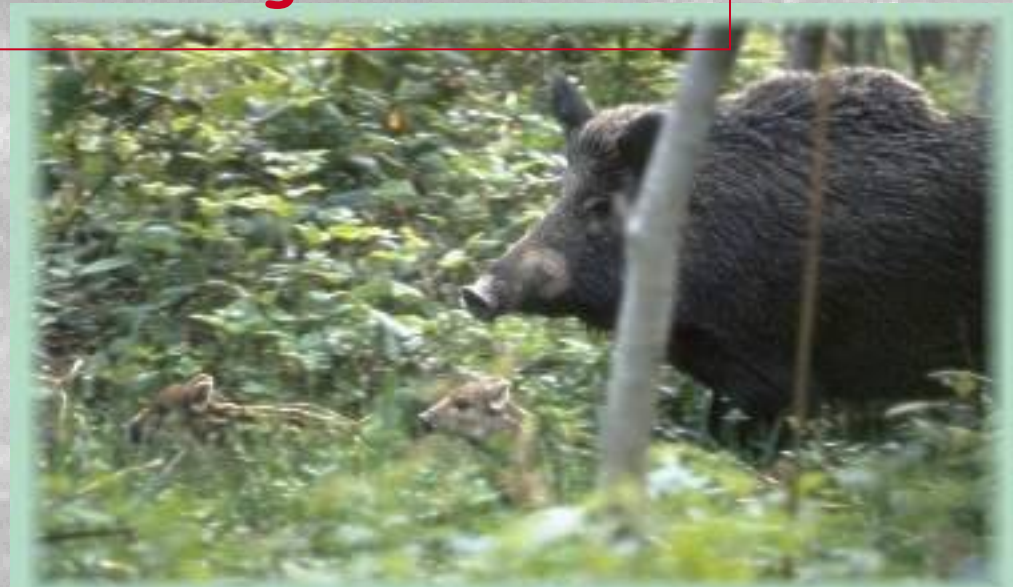
Necessita anche di proteine di origine animale (invertebrati, uova, nidiacei...).



# Il cinghiale

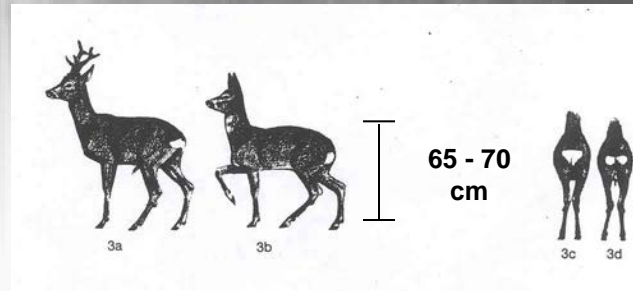
Situazione  
ottimale

**Boschi misti di latifoglie ad alta  
produttività e variabilità, con  
sottobosco sviluppato e presenza di  
radure e pozze d'acqua necessarie per  
i bagni di fango**

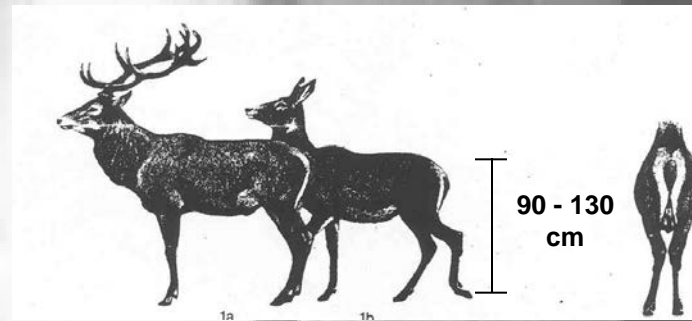


# Maschi e femmine adulte

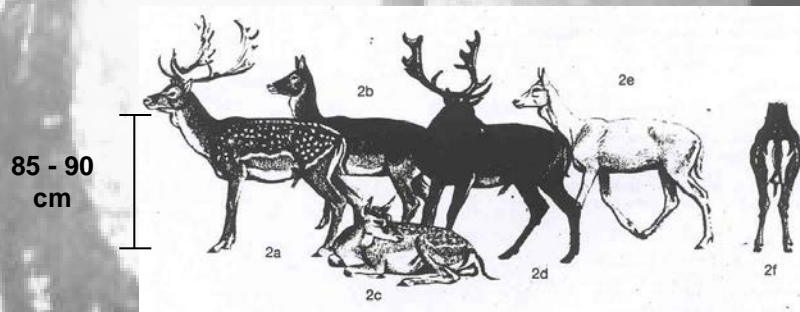
Capriolo



Cervo



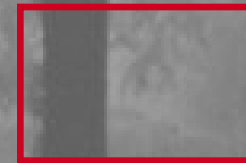
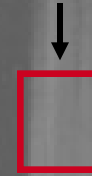
Daino



Mufone



Ricorda un



# Visti da ..... dietro

Sembra una "m"

**Daino**

Colore bianco

Coda a fine chiappa, colore nero sempre in movimento

**Cervo**

Colore nero

Colore giallastro

Coda a metà chiappa, appoggiata e mai in movimento, a volte tenuta dritta

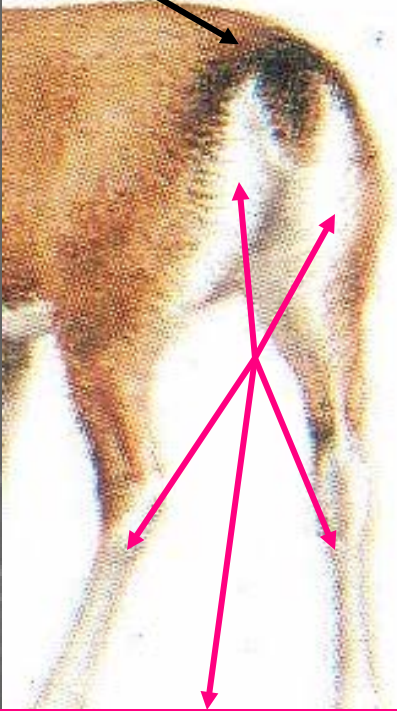
**Capriolo**

No coda !

Colore bianco molto ben visibile in inverno

Colore nero

**Muflone**



Colore bianco molto ben visibile in inverno

# Il Capriolo (*Capreolus capreolus* L. 1758)

Taglia

**PESO**

**ALTEZZA**

al garrese

ALLA NASCITA

**1-1,5 kg**

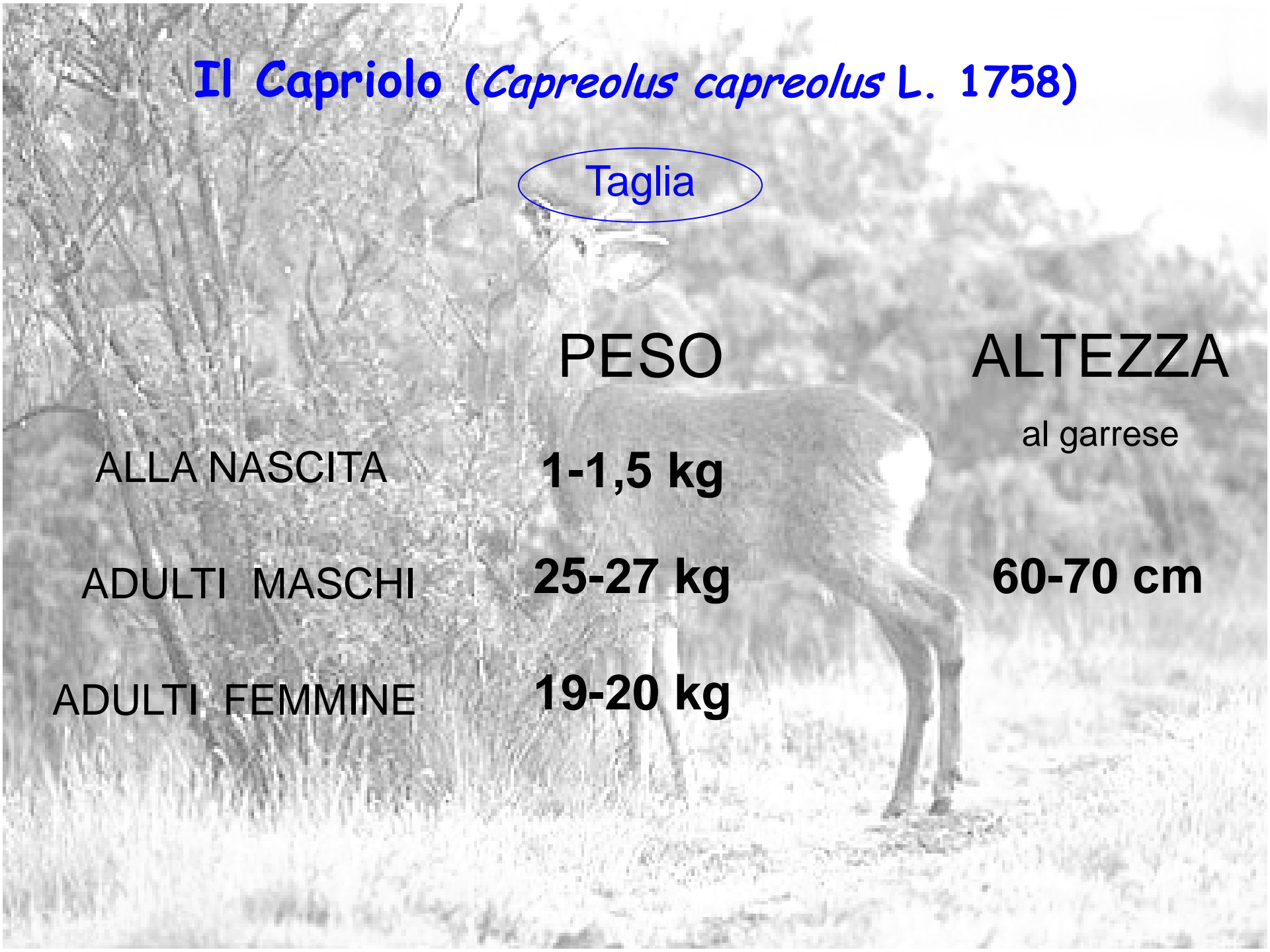
ADULTI MASCHI

**25-27 kg**

**60-70 cm**

ADULTI FEMMINE

**19-20 kg**

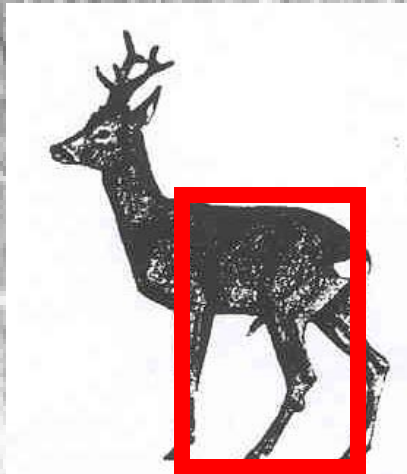




# Il Capriolo

## Aspetto

- CORPO RACCOLTO
- DORSO INCURVATO
- TIPICA STRUTTURA DA SALTATORE



3a



# Il Capriolo

Dimorfismo

**MASCHI**

**PRESENZA DEL PALCO**

**PENNELLO VISIBILE**

**SPECCHIO ANALE A  
FORMA  
DI "RENE" O "FAGIOLO"**

**FEMMINE**

**ASSENZA DEL PALCO**

**FALSA CODA**

**SPECCHIO ANALE A FORMA  
DI "CUORE"**

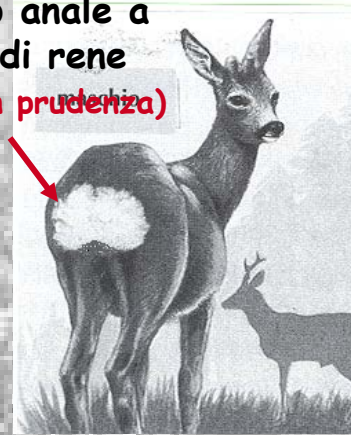
# Il Capriolo

Dimorfismo

Il palco



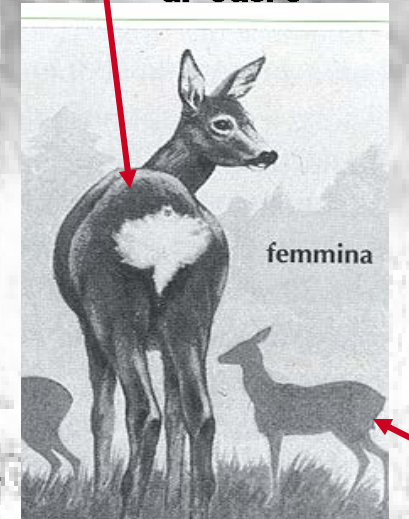
specchio anale a forma di rene  
(Usare con prudenza)



Assenza del palco



specchio anale a forma di cuore



Il pennello

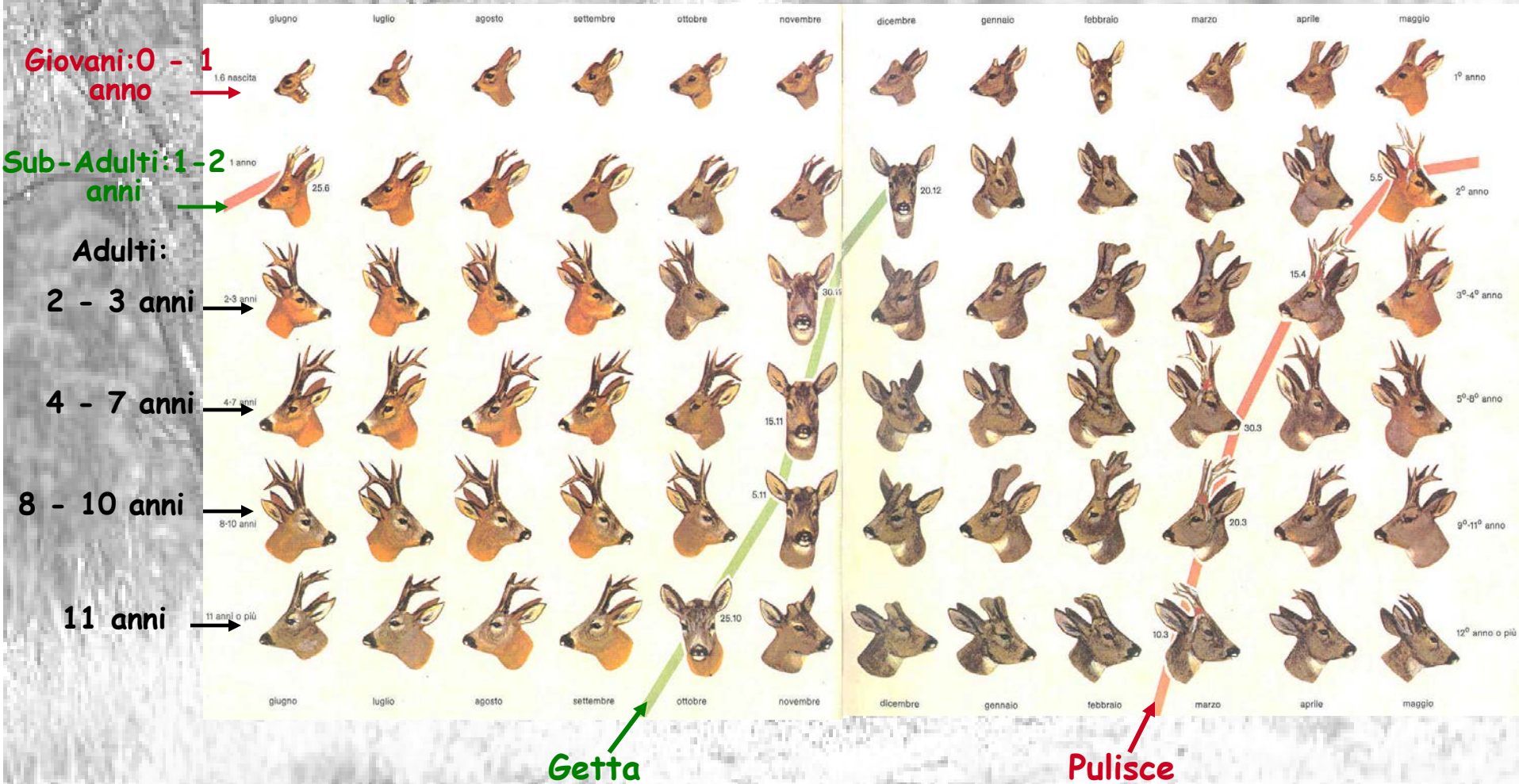


La falsa coda



# Il Capriolo

## Il palco



# Il Capriolo

Le classi di età

**IMPOSSIBILE DIRE CON CERTEZZA L'ETA' DI UN ANIMALE**

**CAPRIOLO**

1	0	PICCOLI	GIOVANI	< 1 anno
°2	1	GIOVANI		
°3	2	SUBADULTI	SUBADULTI	1-2 anni
°4	3	ADULTI		
°5	4	VECCHI	ADULTI	> 2 anni
°				



# Il Capriolo

## Riproduzione

Stagione degli amori 15 luglio-15 agosto

La gestazione dura circa 280-290 giorni

Generalmente partoriscono 2 piccoli

L'allattamento dura circa 3-4 mesi



# Il Capriolo

## Gravidanza

Fecondazione: metà luglio-fine agosto



Arresto dell'ovulo: due settimane dopo



Impianto nell'utero: dicembre



Sviluppo rapido



Parto: fine maggio-primi di giugno



# Il Capriolo

Abitudini e comportamento

MASCHI

FEMMINE

MAGGIO-GIUGNO



LUGLIO-AGOSTO  
(FASE DEGLI AMORI)



SETTEMBRE-MARZO  
(FASE DEL RAGGRUPPAMENTO)



MARZO-APRILE  
(SCIOGLIMENTO  
DEI GRUPPI)

Maschi adulti territoriali

Femmine adulte con piccoli

Sistema riproduttivo  
monogamo temporaneo

Maschi adulti solitari  
o in gruppi misti

Femmine adulte con prole, a cui  
si aggiungono soggetti subadulti,  
maschi non ancora maturi

Intolleranza maschile:  
il maschio allontana i rivali  
Per i giovani è il momento  
di colonizzare nuovi territori

Le femmine giovani vicino  
alla madre



# Il Capriolo

## Alimentazione

**RUMINANTE BRUCATORE TIPICAMENTE SELETTIVO  
DI ALIMENTI BEN DIGERIBILI, IN PARTICOLARE:**

- VEGETALI LEGNOSI
- VEGETALI SEMILEGNOSI
- VEGETALI ERBACEI
- FRUTTI SELVATICI
- FUNGHI



*Brucatore selettore di concentrati*

# Il Capriolo

Situazione  
ottimale

## TIPICO ABITATORE DI SPAZI ECOTONALI:

BOSCHI MISTI CON FITTO SOTTOBOSCO,  
CON INDICE DI DIVERSIFICAZIONE  
MOLTO ALTO OSSIA CON ABBONDANTI MARGINI,  
CHIARIE, RADURE E PRATI

# Il Cervo (*Cervus elaphus* L. 1758)

Taglia

ALLA NASCITA

ADULTI MASCHI

ADULTI FEMMINE

**PESO**

7-14 kg

90-130 kg

70-90 kg

**ALTEZZA**

al garrese

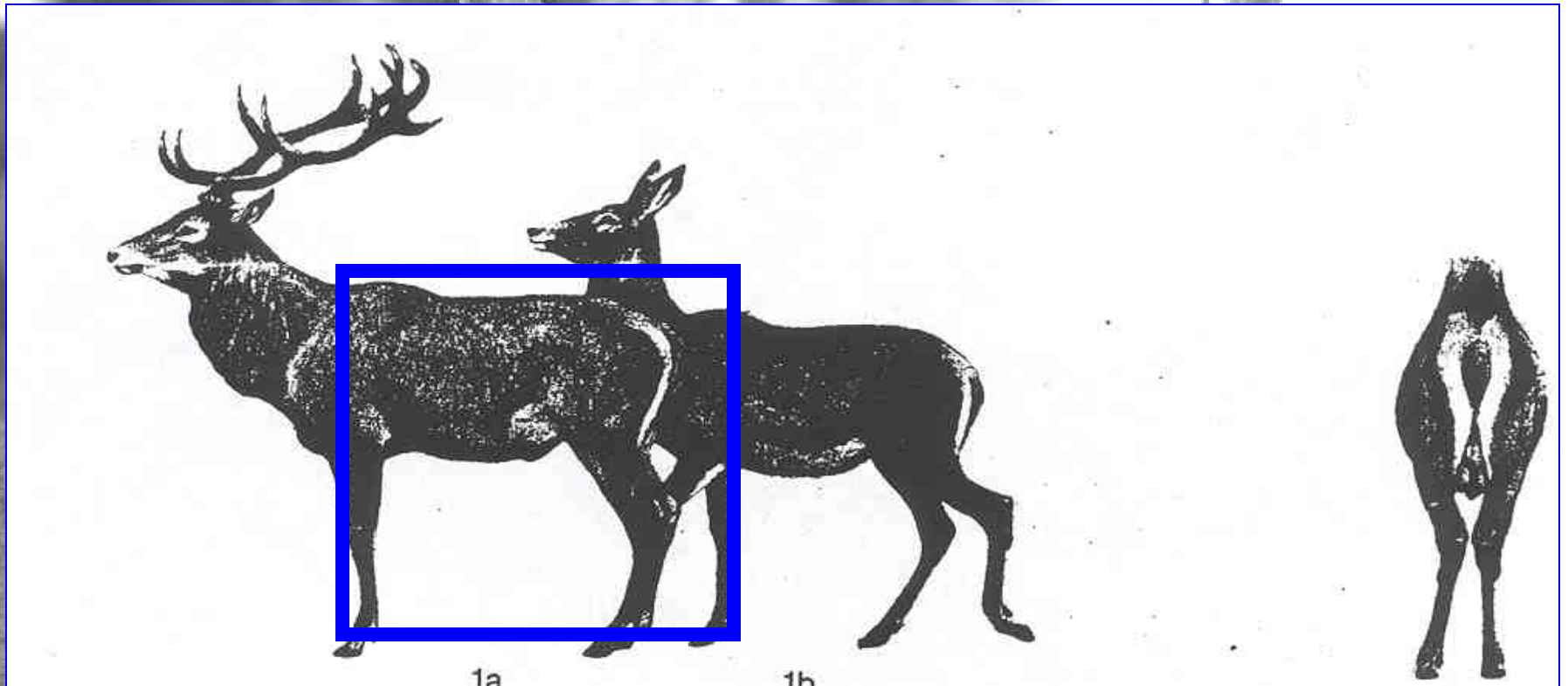
110-125 cm



# Il Cervo

Aspetto

TIPICA STRUTTURA DA TROTTATORE



# Il Cervo

Dimorfismo

MASCHI

FEMMINE

PRESENZA DEL PALCO

PENNELLO VISIBILE

MAGGIORI DIMENSIONI

CRINIERA IN INVERNO

ASSENZA DEL PALCO

MINORI DIMENSIONI

ASPETTO PIU' SNELLO

Assenza del palco



# Il Cervo

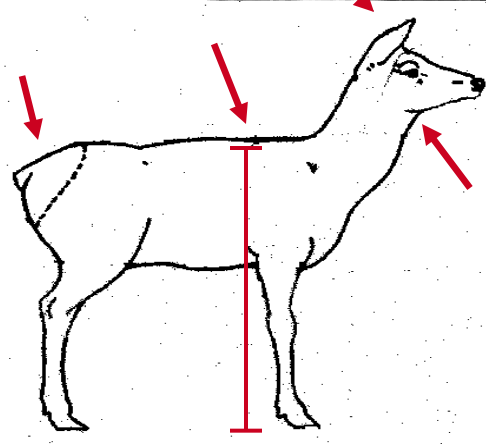
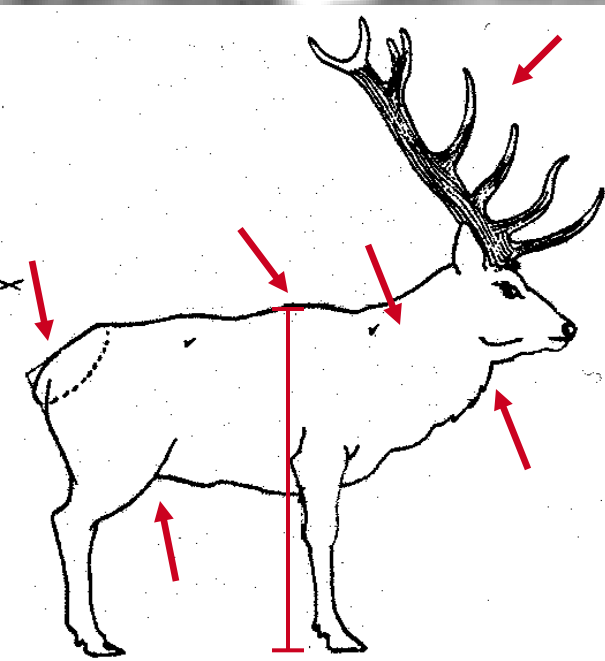
Presenza del palco



Dimorfismo

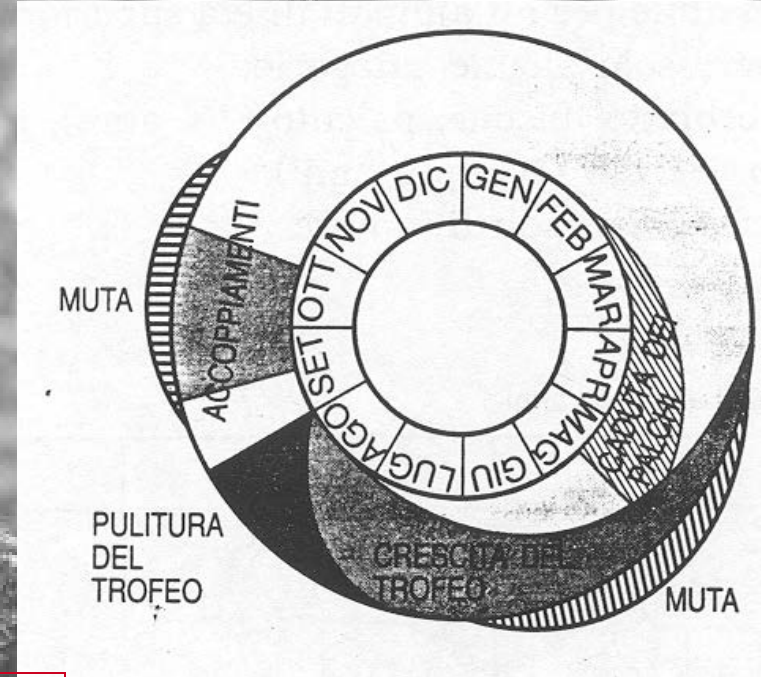
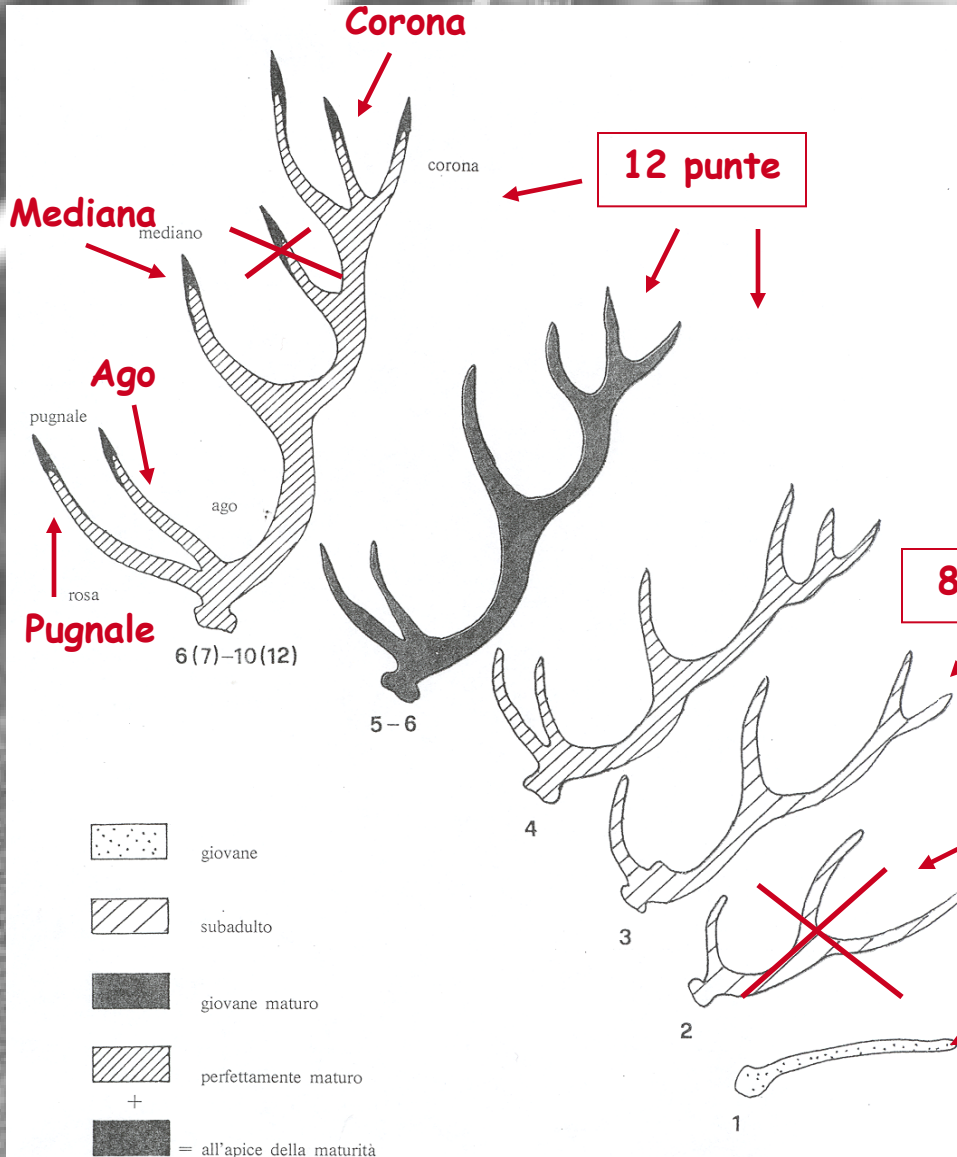
Silhouette diversa

Maggiori dimensioni



# Il Cervo

## Il palco

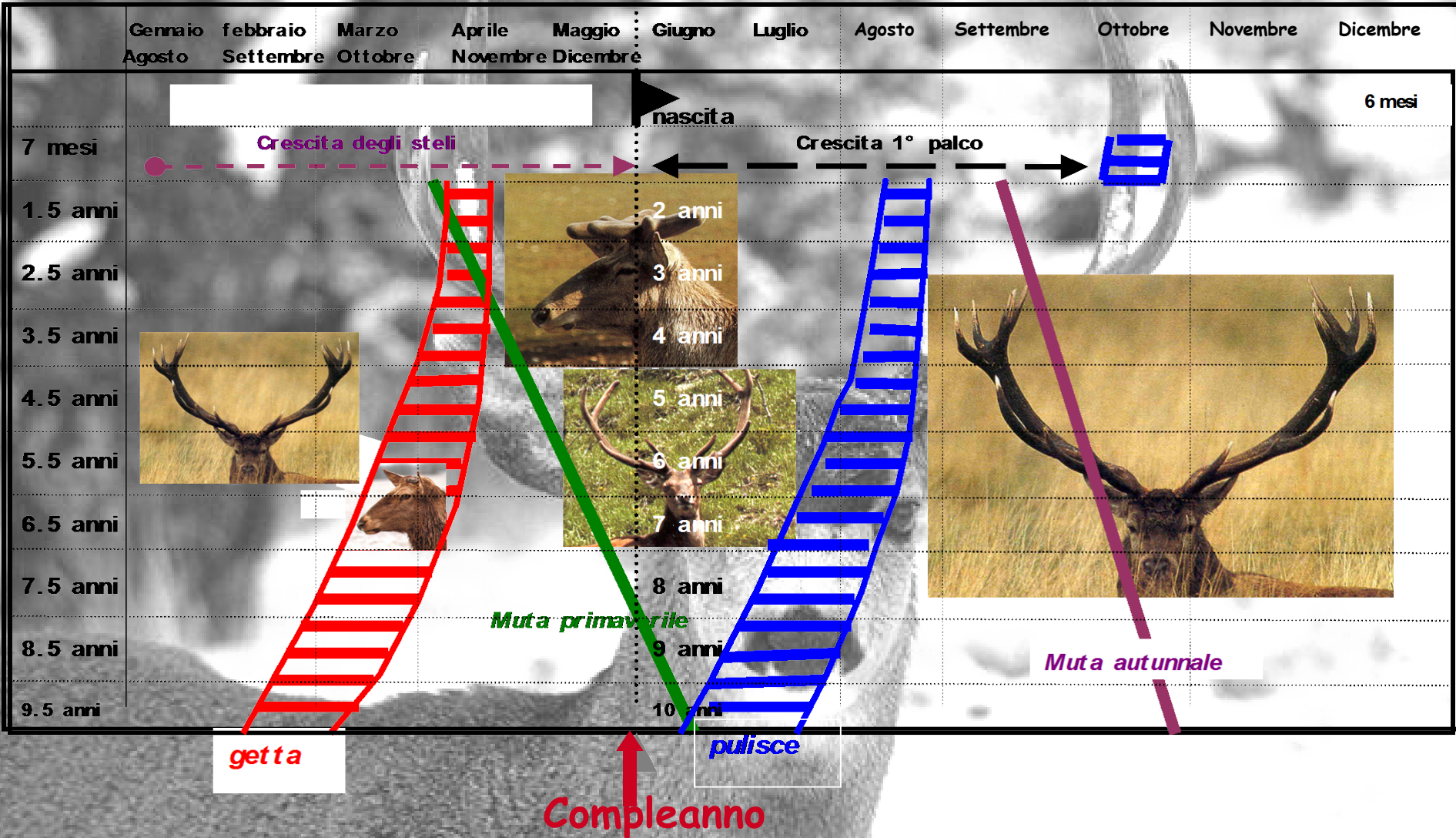


**8 punte**

**6 punte (Spesso non c'è)**

**Fusione**

# Il Cervo





# Il Cervo

Riproduzione

Stagione degli amori settembre-ottobre

La gestazione dura circa 230-240 giorni

Partoriscono 1 piccolo

L' allattamento dura circa 7 mesi



# Il Cervo



Abitudini e comportamento

**IL CERVO E' UN ANIMALE SOCIALE**

**VIVE IN BRANCHI CON UNA  
STRUTTURA SOCIALE DI TIPO Matriarcale**

**IL GRUPPO FAMILIARE E' COSTITUITO DA:**

✓ **FEMMINA ADULTA**

✓ **PICCOLO DELL' ANNO**

✓ **QUELLO DELL' ANNO PRECEDENTE**

# Il Cervo

Abitudini e comportamento

**BRANCHI MASCHILI E FEMMINILI SEPARATI PER LA  
MAGGIOR PARTE DELL' ANNO**

**MASCHI**

**VIVONO AI MARGINI DEI  
COMPLESSI FORESTALI**

**NON SONO TERRITORIALI  
AL DI FUORI DEL PERIODO  
DEGLI AMORI**

**FEMMINE**

**VIVONO ALL' INTERNO DEI  
COMPLESSI FORESTALI**

**BRANCHI FORMATI DA FEMMINE  
ADULTE E DA GIOVANI  
(MASCHI E FEMMINE)  
CON MENO DI DUE ANNI**

# Il Cervo

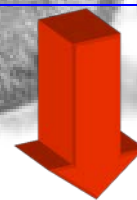
Alimentazione

**RUMINANTE ABBASTANZA ECCLETTICO**  
**PASCOLATORE SELETTIVO DI TIPO INTERMEDIO:**  
**POSSIBILITA' DI PASSARE DALL' ALIMENTAZIONE TIPICA DEL**



## **BRUCATORE**

**(foglie di arbusti, di cespugli  
e di specie arboree, gemme,  
getti...)**



## **PASCOLATORE PURO**

**(erbe di prato anche abbastanza  
coriacee, foraggi grezzi...)**

# Il Cervo

Situazione  
ottimale

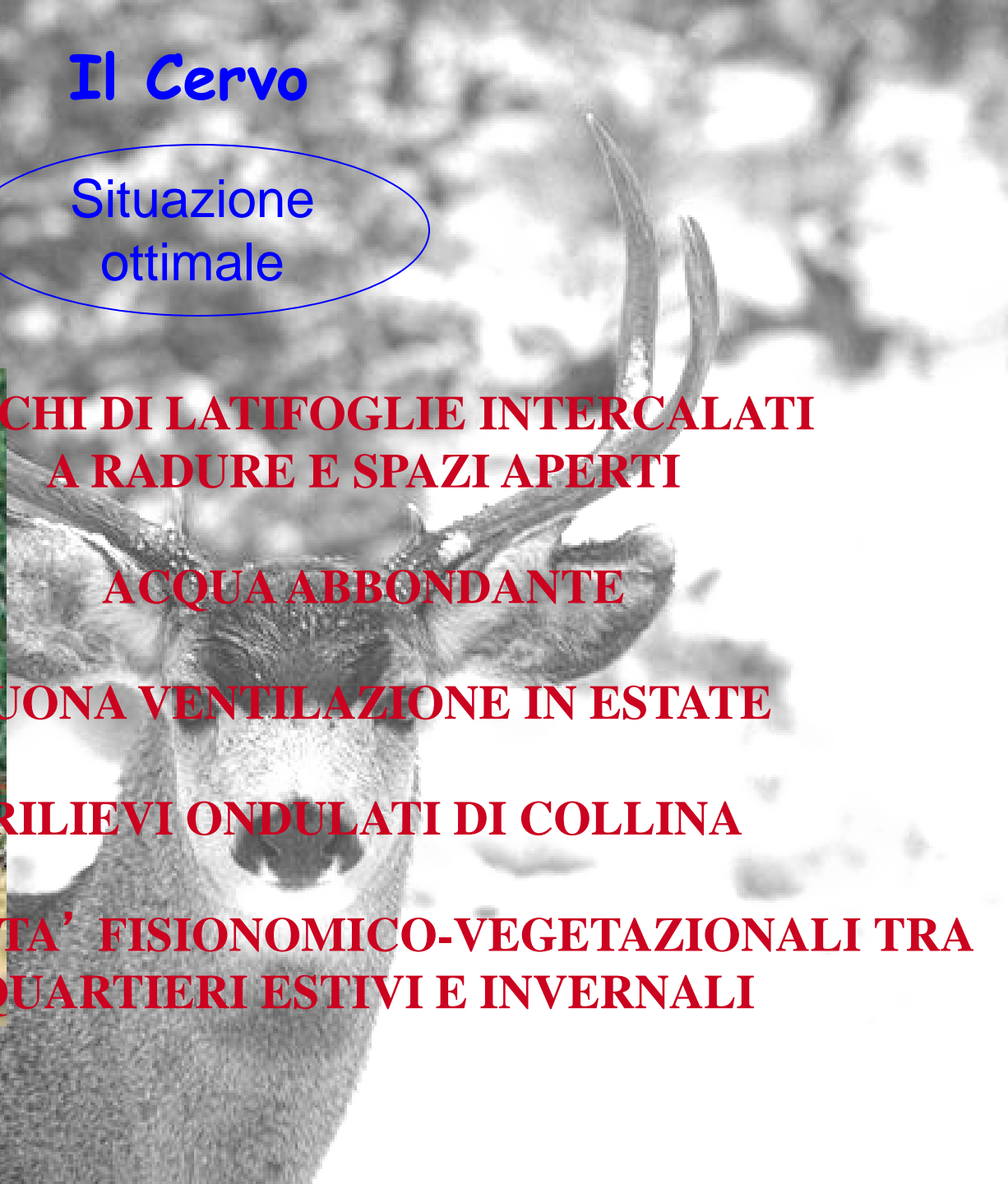
**BOSCHI DI LATIFOGLIE INTERCALATI  
A RADURE E SPAZI APERTI**

**ACQUA ABBONDANTE**

**BUONA VENTILAZIONE IN ESTATE**

**RILIEVI ONDULATI DI COLLINA**

**CONTINUITA' FISIONOMICO-VEGETAZIONALI TRA  
QUARTIERI ESTIVI E INVERNALI**



# Il Daino (*Dama dama* L. 1758)

Taglia

**PESO**

**ALTEZZA**

al garrese

ALLA NASCITA

**3,5-7 kg**

ADULTI MASCHI

**65-110 kg**

**90-100 cm**

ADULTI FEMMINE

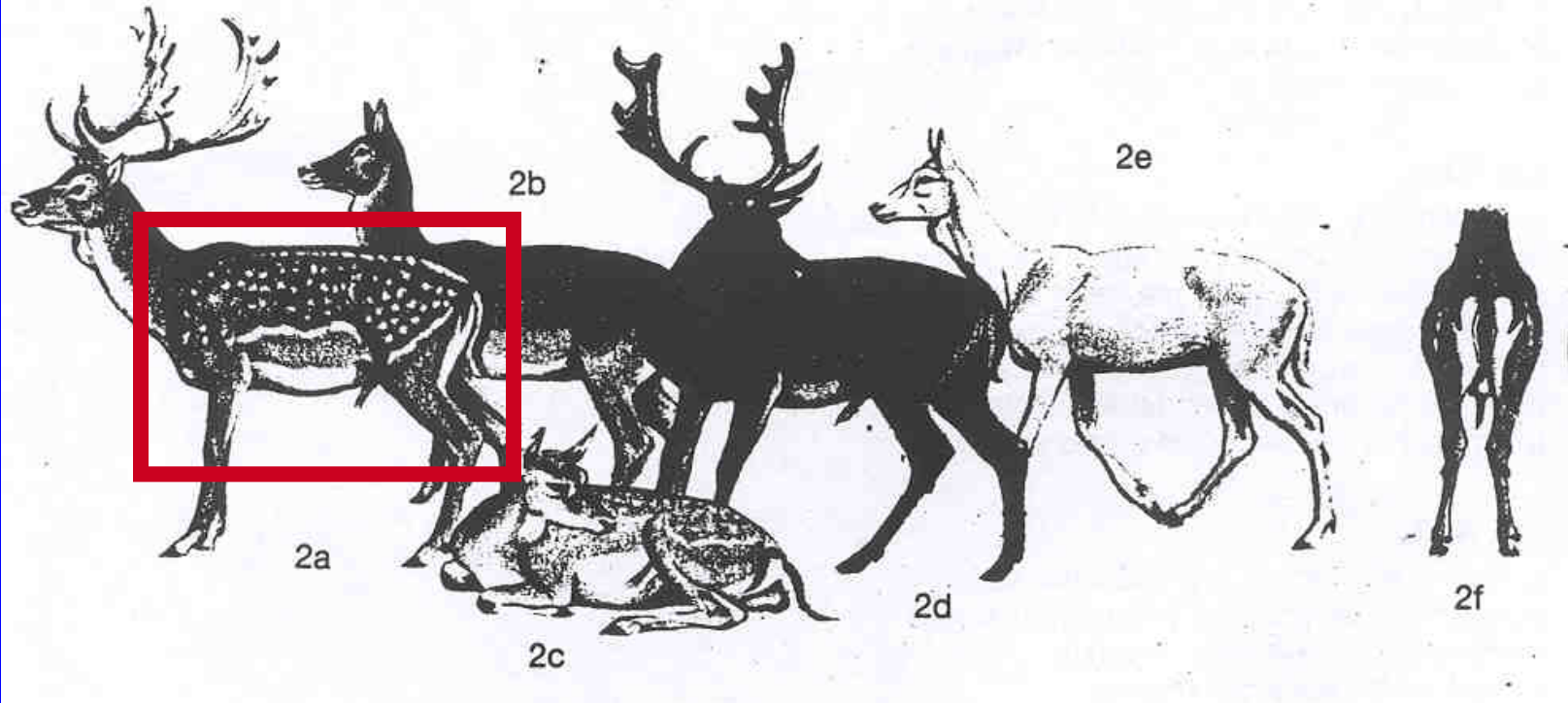
**40-65 kg**



# Il Daino

## Aspetto

TIPICA STRUTTURA DA TROTTATORE.  
ASSOMIGLIA AL CERVO, MA E' PIU' PICCOLO



# Il Daino

Dimorfismo

MASCHI

FEMMINE

PRESENZA DEL PALCO

PENNELLO VISIBILE

MAGGIORI DIMENSIONI

ASSENZA DEL PALCO

MINORI DIMENSIONI

ASPETTO PIU' SNELLO



# Il palco

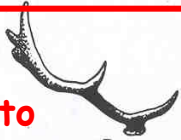
# Il Daino

Giovane

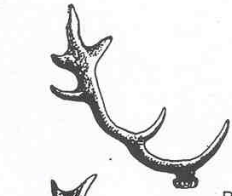


A

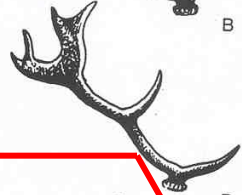
Sub adulto



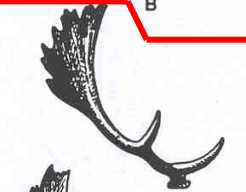
B



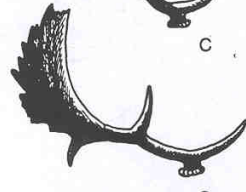
B



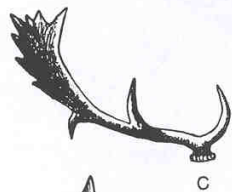
B



C



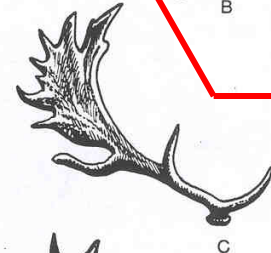
C



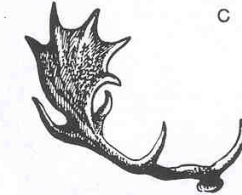
C



C



C



C



C



C

Diverse tipologie di palchi:  
A - Fusone  
B - Balestroni  
C - Palanconi

Adulto

Il giovane spesso è  
chiamato  
FUSONE

Il sub adulto è chiamato  
BALESTRONE

L'adulto è chiamato  
PALANCONE

# Il Daino

## Riproduzione

Stagione degli amori: Ottobre (seconda metà nelle zone più fresche)

La gestazione dura circa 229 giorni

Parto a Giugno

Generalmente partoriscono 1 solo piccolo  
(Solo nel 10% dei casi si hanno 2 piccoli )



# Il Daino

Abitudini e comportamento

## BRANCHI UNISESSUALI

la cui numerosità dipende dal grado di copertura del territorio

branchi femminili più numerosi, costituiti dalla femmina con i piccoli dell'anno e le figlie dell'anno precedente

branchi di giovani maschi nel periodo riproduttivo e maschi vecchi solitari

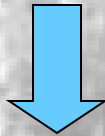
**DURANTE LA STAGIONE DEI PARTI LE FEMMINE SI ISOLANO E CONDUCONO VITA SOLITARIA**

- **CON IL RITORNO DELLE FEMMINE E DEI PICCOLI IL BRANCO SI RICOMPONE**

# Il Daino

Alimentazione

**RUMINANTE PASCOLATORE DI TIPO INTERMEDIO:  
POSSIBILITA' DI PASSARE DALL' ALIMENTAZIONE TIPICA DEL**



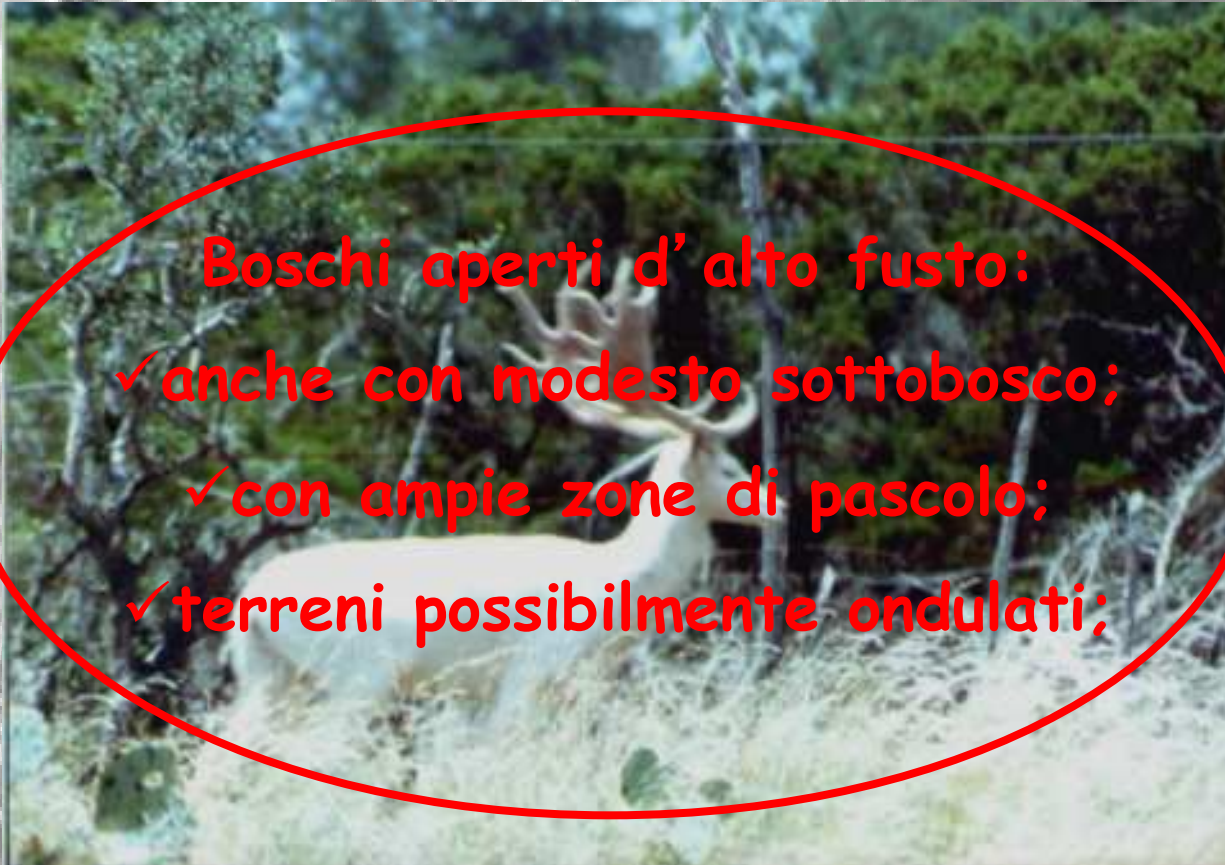
**PASCOLATORE PURO**  
(erbe di prato anche abbastanza coriacee, foraggi grezzi...)

A quella del

**BRUCATORE**  
(foglie di arbusti, di cespugli e di specie arboree, gemme, getti...)

# Il Daino

Situazione  
ottimale



**Boschi aperti d'alto fusto:**

- ✓ anche con modesto sottobosco;
- ✓ con ampie zone di pascolo;
- ✓ terreni possibilmente ondulati;

# Il Muflone

(*Ovis ammon musimon* Pallas, 1811)

Dimorfismo

## MASCHI



ò DIMENSIONE MAGGIORE

TROFEO SEMPRE PRESENTE e PIU' GRANDE

PRESENZA DELLA CRINIERA SUL COLLO E SUL PETTO

• nei mesi invernali

PRESENZA DELLA SELLA

• a partire dall'età di 2,5 anni

# Il Muflone

Dimorfismo

**FEMMINE**



- ☺ **LEggermente PIU' PICCOLE**
- ☺ **MANTEllo PIU' CHIARO E PIU' GRIGIO**
- ☺ **PRIVE DI SELLA**
- ☺ **CORNA ASSENTI o LUNGHE 6-12 cm**
  - **POCO ARCUATE**
  - **SIMILI A QUELLE DEI MASCHI DI 8-10 MESI**

Maschi

# Il Muflone

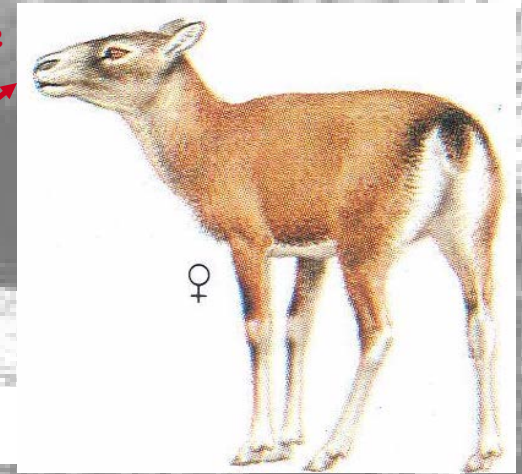
Femmine

Dimorfismo



Presenza delle corna

Senza corna o se presenti molto piccole

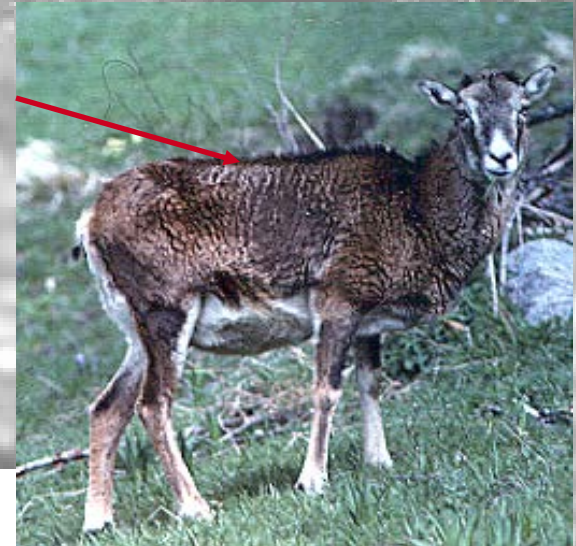


*Estate*



Presenza della sella (Dopo i 2 anni)

Prive della sella



*Inverno*



# Il Muflone

Aspetto



# Il Muflone

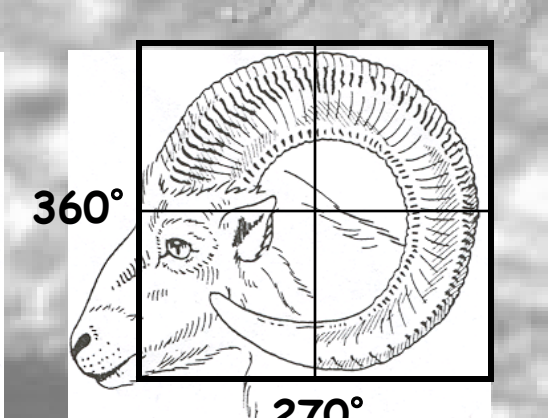
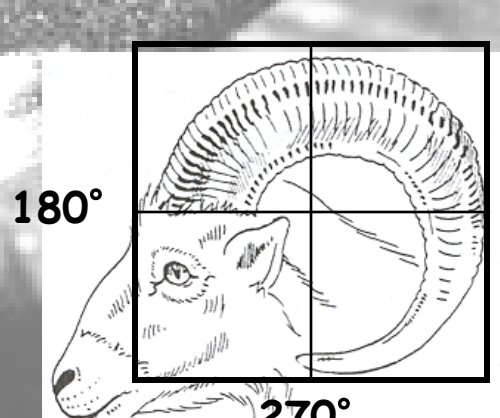
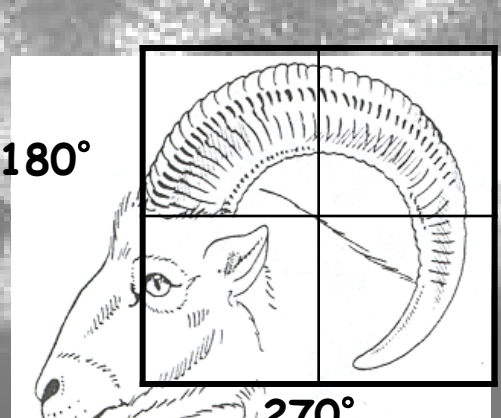
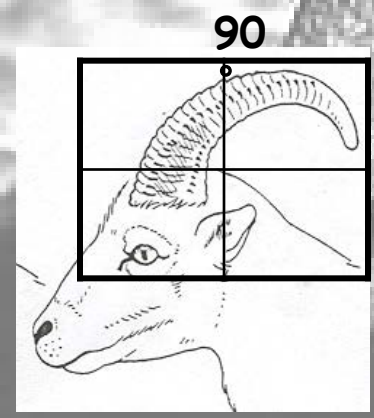
Le corna



Giovane < 1 anno  
Tra 90° e 180°

Sub - adulto tra 1 e 3 anni  
Tra 180° e 270°

Adulto > 3 anni  
Tra 270° e 360°



# Il Muflone

Abitudini e comportamento

## ABITUDINI DIURNE

## FEDELE AL TERRITORIO DI ORIGINE

(fedeltà al territorio paragonabile a quella proverbiale del capriolo)

- Emigrazione solo nel caso in cui il territorio non presenta caratteristiche soddisfacenti

**VIVE IN BRANCHI,**

**LA CUI STRUTTURA DIPENDE DA:**

- **DENSITA'**
- **STAGIONE DELL' ANNO**
- **STRUTTURA DI POPOLAZIONE**

# Il Muflone

Abitudini e comportamento

## **BRANCHI UNISESSUALI**

**branchi femminili più numerosi**

**branchi maschili meno numerosi e di coetanei, mentre i maschi vecchi sono solitari**

**DURANTE LA STAGIONE DEI PARTI LE FEMMINE SI ISOLANO E CONDUCONO VITA SOLITARIA**

- **CON IL RITORNO DELLE FEMMINE E DEI PICCOLI AGNELLI IL BRANCO SI RICOMPONE**
- **BRANCO UNITO SINO ALLA STAGIONE DEGLI AMORI**

# Il Muflone

Abitudini e comportamento

## **STAGIONE DEGLI AMORI**

cade in un periodo variabile a seconda della località

**DA SETTEMBRE A DICEMBRE  
SOLITAMENTE IN OTTOBRE**

**DURANTE IL PERIODO DEGLI AMORI I MASCHI ADULTI SI  
UNISCONO AL BRANCO DELLE FEMMINE PER ISOLARE E  
FECONDARE LE FEMMINE IN CALORE**

- **gli estri non sono simultanei**

# Il Muflone

Abitudini e comportamento

**I MASCHI NON FORMANO GLI HAREM DI FEMMINE**

si limitano a fecondare quelle che di volta in volta vanno in calore

**SONO I MASCHI DOMINANTI CHE PROVVEDONO ALLA FECONDAZIONE**

**IL RANGO VIENE DEFINITO ATTRAVERSO:  
IMPOSIZIONE-SOTTOMISSIONE**

**AL TERME DEL PERIODO DEGLI AMORI I MASCHI SI ISOLANO O FORMANO BRANCHI DI POCHI ELEMENTI**

**in località con abbondanti precipitazioni i maschi si trattengono con le femmine anche sino a dicembre**

# Il Muflone

Durata della gestazione

**5 MESI E MEZZO**

---

**PARTO**

**FINE FEBBRAIO-MAGGIO**

**FINE FEBBRAIO: SARDEGNA E CORSICA**

**MARZO: ITALIA CENTRALE**

**si possono avere anche nascite tardive in  
settembre-ottobre**

# Il Muflone

Numero di piccoli

*UN AGNELLO*

*RARAMENTE DUE*

In Toscana si hanno popolazioni in cui il 50% delle femmine ha parti gemellari

**MATURITA' SESSUALE**

**FEMMINE: A 18 MESI**

**MASCHI: TEORICAMENTE A 18 MESI MA IN REALTA' SOLO A 30 O PIU' MESI PERCHE' SONO INIBILTI DALLA PRESENZA DEI MASCHI PIU' VECCHI**



# Il Muflone

## Alimentazione

**SECONDO LA CLASSIFICAZIONE DI HOFMAN  
IL MUFLONE E' UN:**

**• PASCOLATORE PURO**

- CAPACE DI ADATTARSI A SITUAZIONI DIVERSE**
- NON SCEGLIE IL CIBO, SI LIMITA AD UTILIZZARE QUELLO CHE TROVA, ANCHE SEMPLICAMENTE LA SPECIE VEGETALE PIU' FREQUENTE**

# Il Muflone

Situazione  
ottimale

**ZONE ROCCIOSE A BASSA QUOTA, ANCHE A LIVELLO DEL MARE, COPERTE DA OGNI TIPO DI VEGETAZIONE**

- **VEGETAZIONE MEDITERRANEA**

**NELLE ZONE IN CUI E' STATO INTRODOTTO OCCUPA DIVERSI TIPI DI HABITAT**

- **ARRIVA AD UTILIZZARE ANCHE LE PRATERIE D'ALTA QUOTA**
  - **OLTRE I 2.000 m DI QUOTA**



# BIBLIOGRAFIA

- ✓ Bettusi M.G., Tosetti T., 1996 . *“I Mammiferi dell’ Emilia Romagna”*  
I.B.C. Regione Emilia Romagna;
- ✓ Mainardi D. (ed.), 1992. *“Dizionario di Etologia”*. Einaudi, Torino;
- ✓ Massei G., Genov P., 2000. *“Il cinghiale”*. Calderini Edagricole, Bologna;
  - ✓ Massei G., Toso S., 1993 *“Biologia e gestione del cinghiale”*.  
Istituto Nazionale per la Fauna Selvatica. Documenti Tecnici, n° 5;
  - ✓ Nobile F., 1987. *“Il cinghiale”*. Editoriale Olimpia: 230 pp.;
  - ✓ Perco F., 1987. *“Ungulati”*. C. Lorenzini Ed., Udine;
  - ✓ Toschi A., 1965. *“Mammalia”*. Fauna d’Italia: 419 - 433;
- ✓ Tosi G., e Toso S., 1992. *“Indicazioni per la gestione degli Ungulati”*.  
Istituto Nazionale per la Fauna Selvatica, Documenti Tecnici, n° 11;
  - ✓ Morimando F., Tassoni A., 2004.  
*“Manuale di gestione faunistica del territorio”*.  
Reda Edizioni per l’ agricoltura, Torino.

Specie	Sesso	Classe d'età	Anni
Capriolo	Maschi e femmine	Giovani	< 1
		Subadulti	1 - 2
		Adulti	> 2
Cervo	Maschi	Giovani	< 1
		Subadulti	1 - 3
		Giovani adulti	3 - 5
		Adulti maturi	> 5
	Femmine	Giovani	< 1
		Subadulte	1 - 2
Muf lone	Maschi e femmine	Giovani	< 1
		Subadulti	1 - 3
		Adulti	> 3
Cinghiale	Maschi	Giovani	< 1
		Subadulti	1 - 3
		Adulti	> 3
	Femmine	Giovani	< 1
		Subadulte	1 - 2
		Adulte	> 2



# Altri elementi .... utili

Giovane di 8-9  
mesi  
(inverno)



Testa/ Muso Comportamento	Collo	Portamento della testa	Tronco
------------------------------	-------	---------------------------	--------

<b>Giovane</b> < 1 anno	slanciata giocoso agile curioso	esile lungo allungato	tenuta alta slanciato stretto
----------------------------	--	-----------------------------	-------------------------------------

<b>Sub-Adulto</b> 1< età > 2 anni	più larga più tranquillo alla base (sempre appuntito)	Ancora allungato	alta più largo
--------------------------------------	--	---------------------	-------------------



Sub-Adulta di 1,5 anni  
(estate)



<b>Adulto</b> > 2 anni	larga a irachivita buccierico, forma di equilibrato, triangolo equilatero irregolare spesso più grigia	corto largo e muscoloso	inclinata raccolto robusto
---------------------------	---	-------------------------------	----------------------------------



<b>Vecchio</b> > 8-9 anni	fronte sviluppata tranquillo, angolo di sospettoso, inclinazione abitudini elevato riservate	ancora più corto e più largo	orizzontale tarchiato
------------------------------	---	------------------------------------	--------------------------

